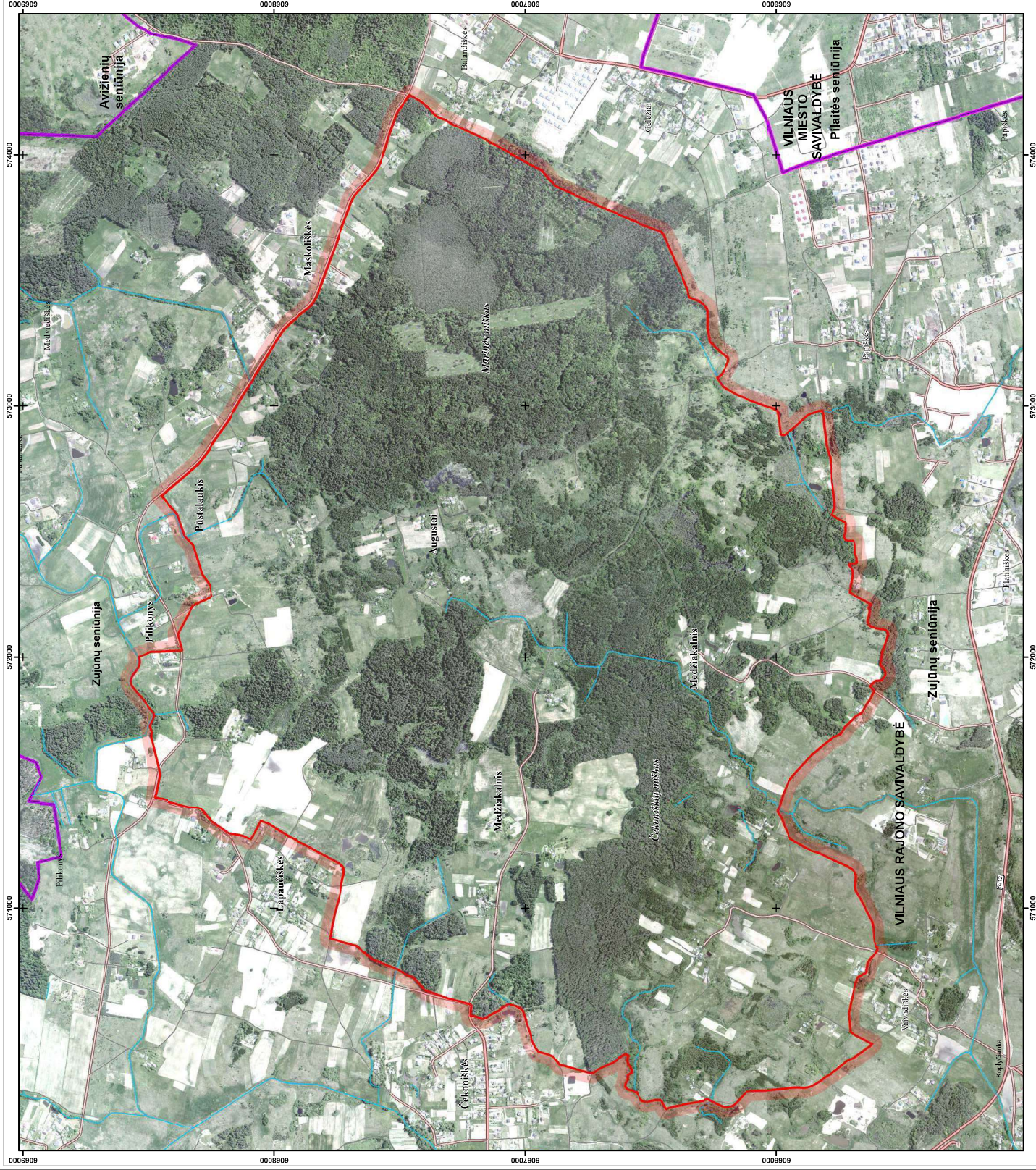


MEDŽIAKALNIO VALSTYBINIO GEOMORFOLOGINIO DRAUSTINIO RIBŲ PLANAS

PATVIRTINTA
Lietuvos Respublikos Vyriausybės
2014 m. spalio 22 d. nutarimu Nr. 1146
(Lietuvos Respublikos Vyriausybės
nutarimo Nr. redakcija)



VILNIAUS APSKRITIS, VILNIAUS RAJONO SAVIVALDYBĖ



- SUTARTINIAI ŽENKLAI**
- | | |
|---|----------------------------------|
|  | Draustinio riba |
|  | Miesto, rajono savivaldybės riba |
|  | Seniūnijos riba |
|  | Asfaltuotas kelias |
|  | Žvyrkelis |
|  | Gruntkelias |
|  | Upė, kanalas |

M 1:10 000



Kartografinis pagrindas:

- 🇱🇹 Lietuvos Respublikos teritorijos M 1:10 000 skaitmeninis nastinis ortofotografinis žemėlapis ORTOLT-0
- 🇺🇦 Nacionalinė žemės tarnyba prie Žemės ūkio ministerijos, 2013 m.
- 🇱🇹 Lietuvos Respublikos teritorijos georeferencinio pagrindo kadastro duomenų rinkinys
- 🇺🇦 Nacionalinė žemės tarnyba prie Žemės ūkio ministerijos, 2018-09-27

[illegible]